

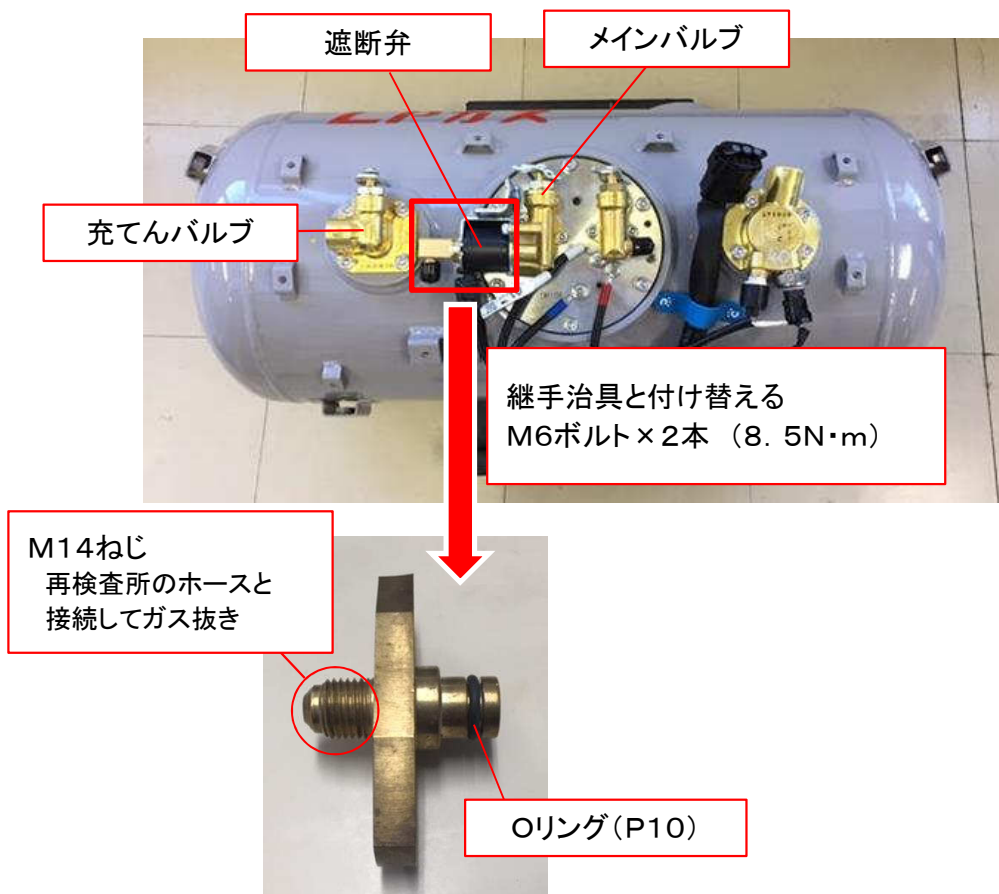
# WHV (JPN TAXI用LPGタンク) ガス抜き要領

2019年2月18日  
中央精機株式会社  
容器部 技術員室

## ■ガス抜き方法

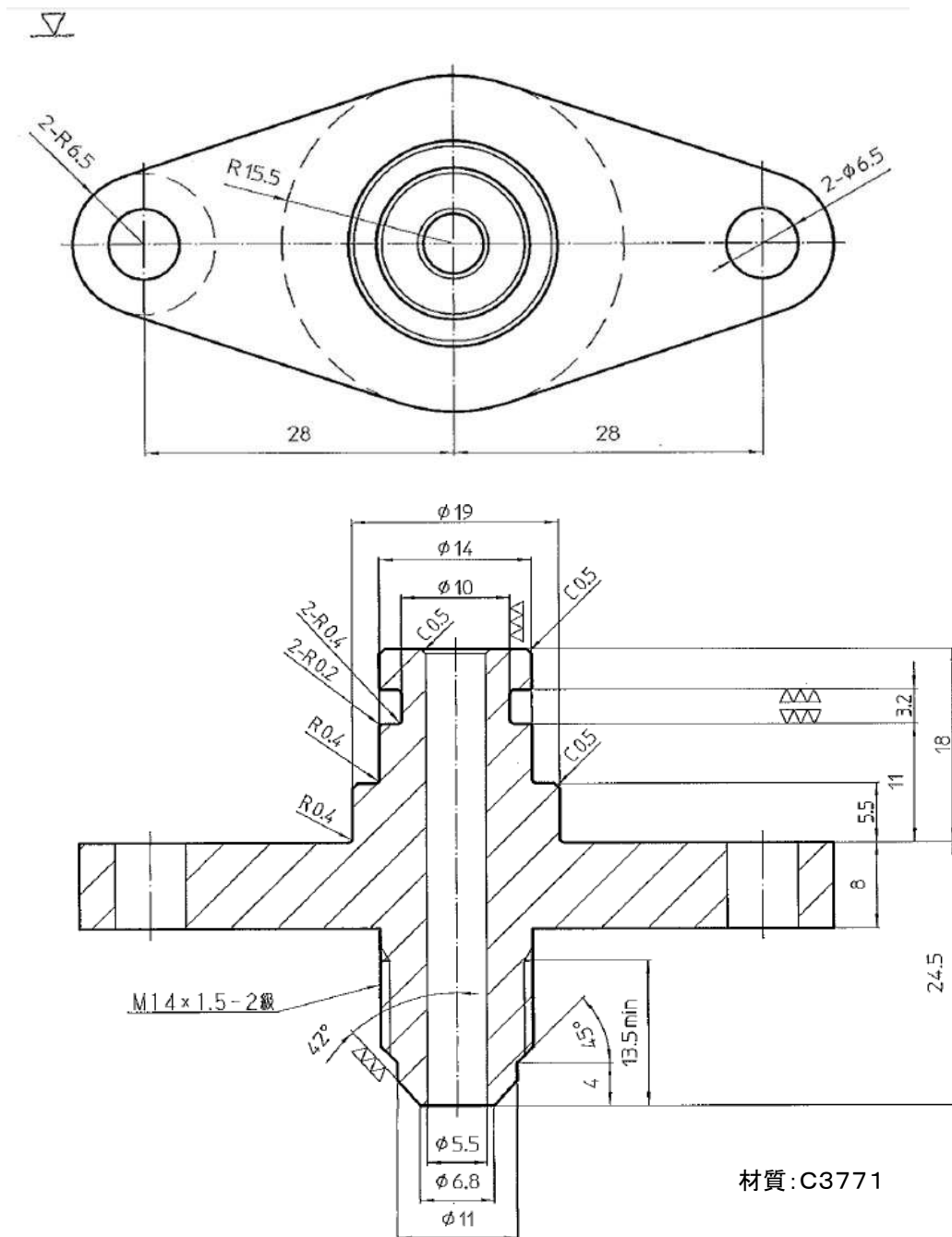
- ・タンクの構成部品(セミコンケース等)を外します。
- ・メインバルブ、リターンバルブに接続している配管を外します。
- ・メインバルブに付いている遮断弁を外して、継手治具を取り付けます。
- ・継手治具の継手にガス抜き用ホースを繋ぎます。
- ・メインバルブを下にして、ガスを抜き取ります。
- ・メインバルブを下にしても、液ガスで抜き取れない量が数リッターあります。  
これは、充てんバルブからベーパー抜きをして下さい。  
このときタンクはポンプ部を上にして下さい。  
ポンプが冷え、取り出したときに結露する恐れがあります。
- ・タンク内ガスを完全に抜き取ったのを確認後、各部品を取り外して下さい。  
なお、タンク内ガス置換で水を使用しないで下さい。  
窒素ガス等不活性ガスでのガス置換をお願い致します。  
部品取り外し方法は、トヨタ自動車発行の修理書(ディーラ所有)を参考に取り外し下さい。

タンク下面視



継手治具(例)

継手部(M14ねじ)は接続ホースの形状に合わせて製作下さい



LPGタンク再検査についてのお知らせを  
中央精機株式会社ホームページ <http://www.chuouseiki.co.jp/> で閲覧できます。

ホームページの What's New 「LPGタンクの再検査について」をご確認下さい。